

Einverständniserklärung zur Teilnahme an der Veranstaltung „Wilder Winter Wald“

Ich bin damit einverstanden, dass meine Tochter/mein Sohn am Seminar teilnimmt.

Name Vorname Geburtstag

PLZ Wohnort Straße

Unser Kind

... hat erste Erfahrungen im Skilanglauf	ja	nein
... hat eine private Unfall- und Haftpflichtversicherung (Mitglieder von NAJU/ NABU sind über den Verein versichert)	ja	nein
... darf nach Absprache, Teile seiner Freizeit ohne die Begleitung der Betreuer verbringen (2-3er Gruppe)	ja	nein

b. w.

Zutreffendes bitte ankreuzen!!

Anreise, Anmeldung, ...

Wir planen eine gemeinsame An- und Abreise von Magdeburg nach Braunlage-Hohegeiß und zurück. Die Ticket`s sind im Teilnehmerbeitrag enthalten. Meldet euch bitte, ob ihr von diesem Angebot Gebrauch machen möchtet.

Veranstaltungsort/ Unterkunft ist das Jugendheim, Am Gretchenkopf 27 in 38700 Braunlage- Hohegeiß.

Wir bitten euch, das Teilnehmerformular abzutrennen und es schnell an uns zurück zuschicken.



Die Teilnahmegebühr ist bis zum 31.01.2019 auf folgendes Konto zu überweisen.

Empfänger: NAJU Sachsen-Anhalt
IBAN: DE 92 8109 3274 0101 6653 16

Betreff: „Name d. Teilnehmers“, Wilder Winter Wald

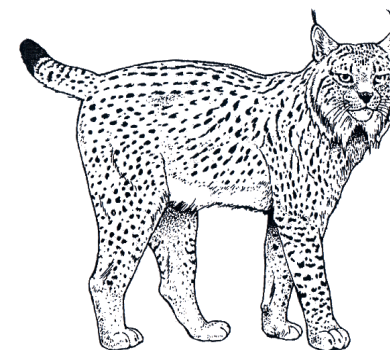
Die Veranstaltung wird aus Mitteln des Ministeriums für Soziales des Landes Sachsen- Anhalt gefördert.

Naturschutzjugend Sachsen-Anhalt

lädt Kinder u. Jugendliche ab 12 Jahre zur Ferienveranstaltung ein.

Wilder Winter Wald

vom 11.- 15. Februar 2019 in Hohegeiß



Anmeldung und Info:

NAJU Landesgeschäftsstelle
Schleiufer 18a, 39104 Magdeburg
Telefon 0391 / 544 08 96
Fax 0391 / 561 93 49
E-Mail mail@naju-lsa.de
www.najusachsenanhalt.de

Liebe Naturfreundin,
lieber Naturfreund,

wir laden dich herzlich zu unserem Jahresauftakt nach **Hohegeiß** ein. In den Winterferien wollen wir gemeinsam mit dir den **Nationalpark Harz** erkunden. In den dichten Wäldern rund um unser Jugendheim werden wir uns auf Expedition nach den selten vorkommenden **Luchsen** und **Wildkatzen** begeben. Vielleicht haben wir das Glück, eine Spur im Schnee zu finden oder sie im Wald zu entdecken. Im Februar ist die Ranzzeit der Tiere und sie sind aktiver als zu anderen Jahreszeiten. Das trifft auch für die **Eulen** und **Käuze** zu, die zur Winterzeit ihre Reviere besetzen und um die Weibchen werben. So können wir mit abgespielten **Balzrufen** die Tiere in unsere Nähe locken und beobachten. Zum **Wochenprogramm** gehören weiter: **Rodeln** auf der Waldrodelbahn, **Skiwanderungen** auf gut gespurten Loipen, Spiel und Spaß in der **Sporthalle** sowie im **Schwimmbad**.

Es freuen sich auf euch:
das NAJU- Team mit Hartwig v. Bach
& Daniel Rossau

Auf keinen Fall solltet Ihr folgendes vergessen:

- Krankenkarte
- warme Kleidung
- Hausschuhe
- Turnschuhe/kurzes Sportzeug
- Badesachen

Die **Teilnehmerkosten** betragen:

für Nichtmitglieder 130 €

für Mitglieder 110 €

(inkl. Verpflegung, Unterkunft, Fahrpreis, Skilieihe sowie Programm)



Start: Montag, den 11.02. um 09.08 Uhr
Magdeburg, Hauptbahnhof
Gleis 9, **Treffpunkt um 9:00 Uhr
am Gleis!!**

Ende: Freitag, den 15.02. um 14.45 Uhr
Magdeburg, Hauptbahnhof
Vorrausichtlich Gleis 9

Ich bitte, auf folgende gesundheitlichen Probleme unseres Kindes (z.B. Allergien, Medikamente, Lebensmittel etc.) oder sonstige körperlichen und seelischen Leiden zu achten

Unser Kind muss folgende Medikamente regelmäßig einnehmen

Unser Kind wird im Krankheitsfall oder bei mehrmaligen Verstößen gegen die mit den Betreuern getroffenen Absprachen durch uns oder eine andere schriftliche bevollmächtigte Person abgeholt. Für vorsätzlich verursachte Schäden an Inventar bzw. Kleidung und Gesundheit anderer Seminarteilnehmer kommen wir als Eltern auf. In der Zeit des Seminars sind wir notfalls unter folgender Adresse und Telefonnummer zu erreichen.

Ort, Datum

Unterschrift